



兵庫  
Hyōgo

兵庫県

Département du Hyōgo

# Saké

District de Settsu

摂津



# Spring-8

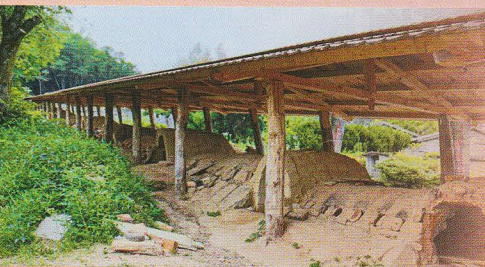
District de Harima

播磨

# Tour d'Izushi

District de Tajima

但馬



# Four collectif de Poterie

District de Tamba

丹波

# Marionnettes d'Awaji

District de Awaji

淡路



# Nos missions

Le Bureau de Représentation du Hyōgo en Europe, créé en Octobre 1993 à Paris, a pour mission de promouvoir le Département du Hyōgo et de le faire rayonner avec l'aide de ses partenaires en France et en Europe (***l'Aveyron, l'Indre-et-Loire, le département du Nord, La Seine-et-Marne et le Land de Schleswig-Holstein en Allemagne***).

Nos activités principales consistent :



**Au développement des échanges économiques, culturels et académiques en Europe**  
en partenariat avec les autorités des différents départements et collectivités locales.



**À apporter notre soutien aux municipalités et groupes privés du Hyōgo**  
dans leurs diverses activités et échanges.



**À promouvoir le tourisme du Hyōgo.**

Le département du Hyōgo, situé entre Osaka et Kyoto, **a pour chef-lieu la ville de Kobe**. Ce département donne sur la Mer du Japon au nord et sur la Mer intérieure de Séto (Océan Pacifique) au sud.

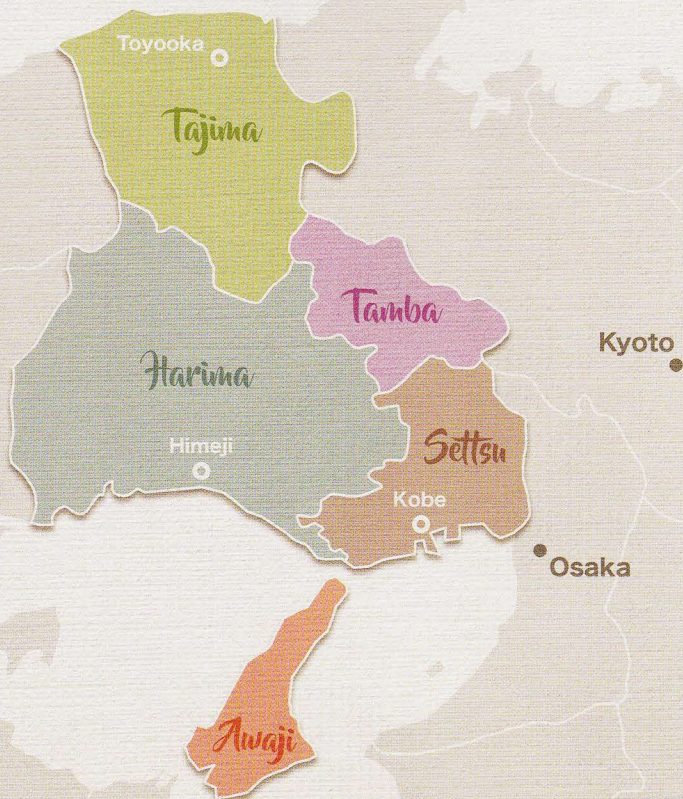
Sa région montagneuse s'allonge d'Est en Ouest dans sa partie centrale. Géographiquement, on dit de ce département qu'il **représente le « Japon en miniature »**.

Pourvu de plateaux, de plaines et d'îlots, d'un environnement et d'un climat diversifiés, **le Hyōgo offre des variations topographiques et de températures**

allant d'un froid rigoureux à une sécheresse soutenue ou encore un climat tempéré.

**Riche d'un patrimoine culturel**, héritage de son histoire, le Hyōgo **possède également toutes les facettes du Japon moderne** avec ses industries et centres de recherches...

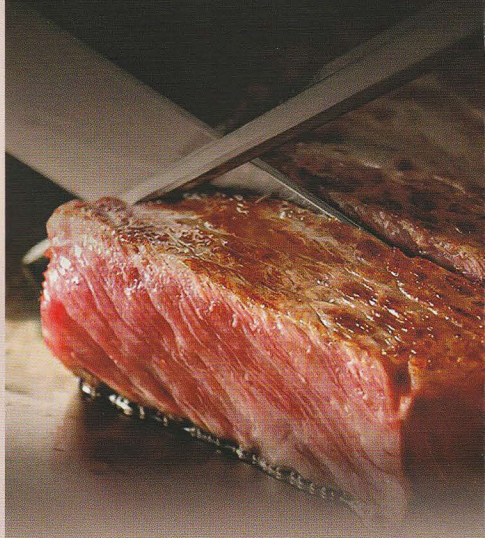
Le Hyōgo est constitué de 5 districts : **Settsu** (où se trouve Kobe), **Harima**, **Tajima**, **Tamba** et **Awaji**.



District de

## Settsu 摂津

La province de Settsu (plus communément appelée Hanshin) est la plus densément peuplée du Hyōgo. Elle comprend la ville de Kobe, chef-lieu du département et port donnant sur la mer Intérieure, ainsi que la plus ancienne station thermale du pays, "Arima Onsen". Par sa position centrale dans la région du Kansai, ce district a profité à toutes les époques des différentes vagues culturelles et a pu prospérer aux échelles nationale et internationale.



### Le bœuf de Kobe

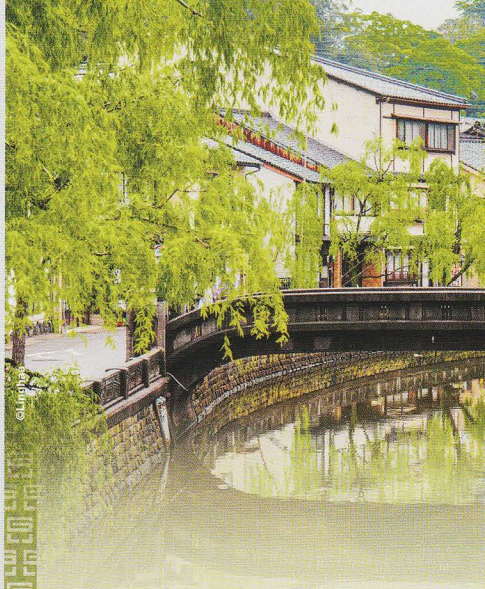
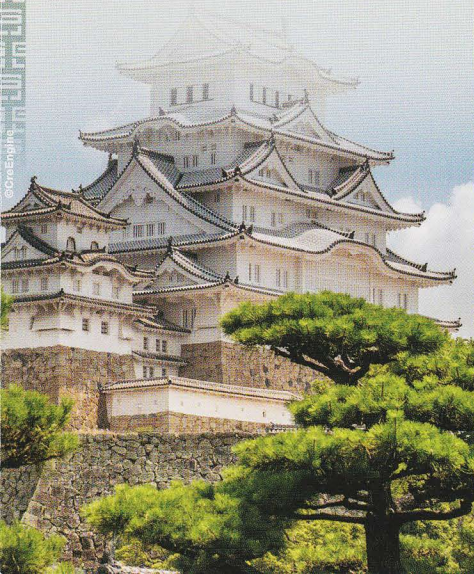
Parmi la gastronomie originaire du Hyōgo, le bœuf de Kobe est sans aucun doute l'aliment le plus représentatif et le plus reconnu à travers le monde. L'origine du boeuf de Kobe est le bœuf de Tajima, élevé depuis longtemps dans la région du même nom située au nord du district. Son pedigree qui procure sa viande persillée caractéristique est toujours le même. Seuls les bovins de race pure Tajima élevés de manière cohérente dans le département et remplissant des critères stricts peuvent obtenir la qualification de " boeuf de Kobe " et être exportés comme tels vers l'Europe, les États-Unis, les pays d'Asie du Sud-Est ...

## District de Harima 播磨

Harima possède la plus grande superficie parmi les cinq districts du Hyogo.

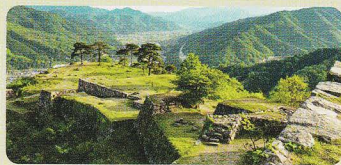


Il est couvert de terres agricoles et possède un accès à la mer, assurant de nombreuses spécialités culinaires à base de fruits de mer et de poissons. On y trouve également le château de Himeji, classé trésor national et patrimoine mondial de l'UNESCO.



## District de Tajima 但馬

Situé au nord des monts Chūgoku, Tajima est le seul district du Hyogo jouissant d'un accès à la mer du Japon.



Il possède de nombreux sites historiques tels que les vestiges du château de Takeda et la ville de Izushi. Il est également doté de plusieurs stations thermales, comme Kinosaki Onsen, très prisée des artistes et poètes Japonais.

## District de Tamba 丹波

Tamba est une région montagneuse qui partage une frontière avec le département de Kyoto. Pourvue d'une nature abondante, les gros grains de soja noirs surnommés 'diamants noirs' sont connus dans tout le Japon.



Elle produit une des six plus anciennes variétés de poterie japonaise, à savoir le Tamba-yaki.



## District de Awaji 淡路

L'île d'Awaji se situe au sud du Hyōgo, dans la mer de Seto (mer Intérieure).



Elle doit sa prospérité à sa fonction ancestrale de liaison maritime entre Honshū et Shikoku. Elle est également le berceau de plusieurs arts traditionnels tels que le Ningyō Joruri, théâtre de marionnettes japonais. La douceur de son climat permet des récoltes abondantes.

© 2011 NHK

© 2011 NHK

Superficie : 8 400, 94 km<sup>2</sup>  
(12<sup>ème</sup> du Japon)

Population :  
≈ 5 500 000

Accès : 2h50 de Tokyo  
par le Shinkansen  
(descendre à la gare  
de JR Shin-Kôbe)

Aéroport international du  
Kansai (Osaka) ⇒ Kobe  
Bus ± 70 min.  
Train 110 min.



Sapporo

Sendai

Tokyo

Nagoya

Kyoto

Osaka

Hiroshima

Kobe


Fukuoka

10, rue de Louvois  
75002 Paris

Tél. 01 42 97 42 82

Le seul département japonais  
à avoir un bureau indépendant à Paris

[www.hyogoeurope.net](http://www.hyogoeurope.net)

 [departementduhyogo](https://www.facebook.com/departementduhyogo)



兵庫県

Département du Hyôgo